

住みやすく豊かな家

予約制

完成見学会

7月17日〔土〕 18日〔日〕 10時〜17時 一盛岡市西見前一



ご予約は
電話またはWEBから

0120-52-8621

<https://www.housem21.com>

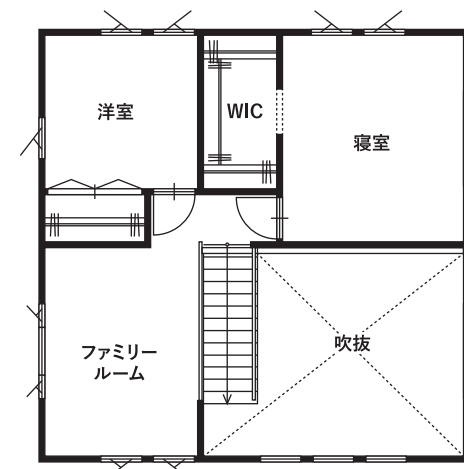
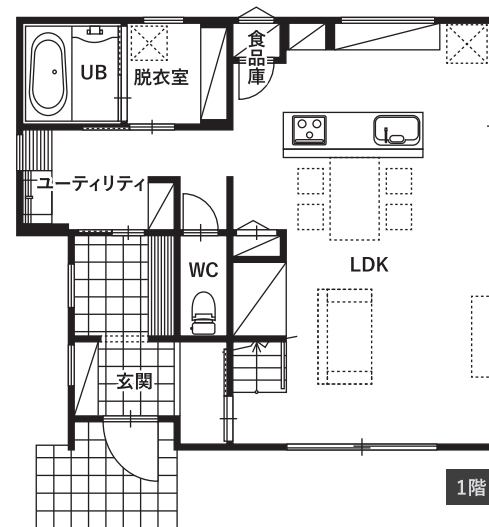
ハウスM21 検索

見学会会場では、新型コロナウイルス感染症予防対策にご協力をお願いします。

面白い・楽しい・家づくり お問い合わせ
ハウスM21 0120-52-8621

本店 | 〒020-0034 盛岡市盛岡駅前通3-53 第6基ビル2F
TEL.019-652-8621 FAX.019-652-7473 E-mail.info@housem21.com

- (一社)岩手県宅地建物取引業協会会員 ●宅地建物取引業免許/岩手県知事(6)第1885号
- 建設業許可/岩手県知事許可(般-2)第9037号 ●東北地区不動産公正取引協議会会員
- 一級建築士事務所/岩手県知事第(2307)1308号 ●(一社)日本ソーバィフォー建築協会会員



ロイヤルシティ西見前

NEW

穏やかな雰囲気が漂う住宅街。
見前南小学校まで徒歩5分。

区画	面積(予定)	価格(予定)
2	170.87㎡[51.68坪]	10,290,000円
5	192.13㎡[58.11坪]	11,570,000円

※面積・価格は造成完了後に測量をおこない確定します。

- 東見前保育園……………徒歩5分(340m)
- 見前南小学校……………徒歩5分(400m)
- 見前南中学校……………徒歩15分(1,140m)
- ジョイス見前店……………徒歩6分(430m)
- ツルハドラッグ西見前店……………徒歩1分(50m)
- 岩手医科大学附属病院……………車7分(4,000m)
- 盛岡市役所都南支所……………車5分(2,400m)



[物件概要]…●売主/(株)ハウスM21●所在地/盛岡市西見前12地割●交通/岩手県交通「都南病院前」バス停徒歩6分●販売区画数/2区画●区画面積/170.87㎡(51.68坪)～192.13㎡(58.11坪)●地目/田(造成完了後「宅地」へ地目変更)●用途地域/第一種低層住居専用地域●建ぺい率/40%●容積率/80%●開発行為許可番号/盛岡市指令2都第2-27号●道路/市道幅員6.7mアスファルト舗装道路●電気/東北電力(株)●ガス/個別プロパン●上水道/盛岡市公営水道●下水道/盛岡市公営下水道●引渡日/令和3年8月下旬以降

M STAGE 津志田南

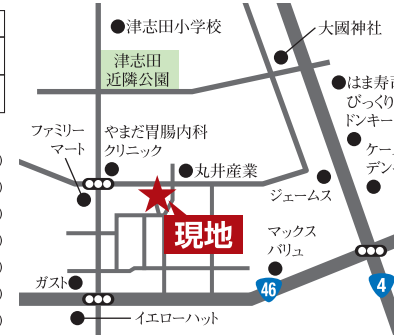
NEW

日々の生活に便利な施設が徒歩圏内。
通勤・通学にも便利な立地環境。

区画	面積(予定)	価格(予定)
A	219.73㎡[66.46坪]	14,950,000円
B	219.72㎡[66.46坪]	16,610,000円

※面積・価格は造成完了後に測量をおこない確定します。

- 津志田つばき園……………徒歩10分(780m)
- 津志田幼稚園……………徒歩12分(900m)
- 津志田小学校……………徒歩10分(750m)
- 見前中学校……………徒歩10分(750m)
- ベルプラザ都南プラザ……………徒歩7分(550m)
- 盛岡ショッピングセンターさくら……………徒歩10分(750m)
- 盛岡南病院……………徒歩8分(650m)



[物件概要]…●売主/(株)ハウスM21●所在地/盛岡市津志田南2丁目11-1地内●交通/岩手県交通「津志田中央」バス停徒歩5分、JR東北本線「岩手飯岡駅」徒歩17分●販売区画数/2区画●区画面積/219.72㎡(66.46坪)～219.73㎡(66.46坪)●地目/宅地●都市計画/市街化地域●用途地域/第二種中高層住居専用地域●防火指定/建築基準法第22条区域●建ぺい率/60%●容積率/200%●道路/東側:市道幅員7.2m、西側:位置指定道路(42条第1項5号道路)幅員4.0mアスファルト舗装道路●電気/東北電力(株)●ガス/個別プロパン●上水道/盛岡市公営水道●下水道/盛岡市公営下水道●完成予定/令和3年7月未予定

M STAGE 東仙北

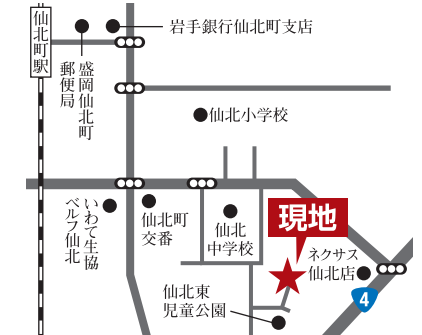
NEW

主要施設が徒歩圏内の閑静な住宅地。
国道近くで交通の利便性に優れた住環境。

区画	面積(予定)	価格(予定)
1	195.41㎡[59.11坪]	18,330,000円
2	187.38㎡[56.68坪]	17,580,000円
3	194.82㎡[58.93坪]	15,570,000円
4	213.60㎡[64.61坪]	15,570,000円
5	165.83㎡[50.16坪]	15,550,000円

※面積・価格は造成完了後に測量をおこない確定します。

- 仙北町幼稚園……………徒歩12分(900m)
- 仙北保育園……………徒歩14分(1,050m)
- 仙北小学校……………徒歩8分(600m)



[物件概要]…●売主/(株)ハウスM21●所在地/盛岡市東仙北一丁目107-32地内●交通/岩手県交通「仙北中学校」バス停徒歩6分、JR東北本線「仙北町駅」徒歩14分●販売区画数/5区画●区画面積/165.83㎡(50.16坪)～213.60㎡(64.61坪)●開発行為許可番号/盛岡市指令3都第2-5号●地目/宅地●都市計画/市街化地域●用途地域/第二種中高層住居専用地域●防火指定/建築基準法第22条区域●建ぺい率/60%●容積率/200%●道路/市道幅員6.0mアスファルト舗装道路●電気/東北電力(株)●ガス/個別プロパン●上水道/盛岡市公営水道●下水道/盛岡市公営下水道●完成予定/令和3年10月末予定●引渡予定/令和3年11月末予定

北夕顔瀬町

NEW

盛岡駅まで徒歩17分の好立地。
小学校・中学校も徒歩圏内。

区画	面積(予定)	価格(予定)
1	209.81㎡[63.46坪]	16,750,000円
2	209.98㎡[63.51坪]	15,950,000円

※面積・価格は造成完了後に測量をおこない確定します。

- くりやがわ保育園……………徒歩8分(630m)
- 厨川小学校……………徒歩6分(450m)
- 城西中学校……………徒歩9分(720m)
- イオンタウン盛岡駅前……………徒歩8分(600m)
- セブンイレブン盛岡夕顔瀬町……………徒歩6分(420m)
- ファミリーマート盛岡北夕顔瀬店……………徒歩6分(440m)
- 前川内科クリニック……………徒歩8分(640m)



[物件概要]…●売主/(株)ハウスM21●所在地/盛岡市北夕顔瀬町323-4地内●交通/岩手県交通「片原」バス停徒歩7分、「盛岡駅」徒歩17分●販売区画数/2区画●区画面積/209.81㎡(63.46坪)～209.98㎡(63.51坪)●地目/宅地●都市計画/市街化地域●用途地域/第一種住居地域●防火指定/建築基準法第22条区域●建ぺい率/60%●容積率/200%●道路/市道幅員4.1m～4.64mアスファルト舗装道路●電気/東北電力(株)●ガス/個別プロパン●上水道/盛岡市公営水道●下水道/盛岡市公営下水道●完成予定/令和3年7月未予定●引渡予定/令和3年8月未予定

M STAGE 下米内1丁目

NEW

JR山田線「山岸駅」徒歩1分
スーパーも徒歩圏内。

区画	面積(予定)	価格(予定)
1	196.79㎡[59.52坪]	11,900,000円
2	196.54㎡[59.45坪]	10,100,000円
3	181.20㎡[54.81坪]	9,310,000円
4	173.82㎡[52.58坪]	10,510,000円
5	258.80㎡[78.28坪]	10,590,000円
6	187.47㎡[56.70坪]	9,630,000円

※面積・価格は造成完了後に測量をおこない確定します。

- 山岸小学校……………徒歩4分(260m)
- 下小路中学校……………徒歩23分(1,800m)



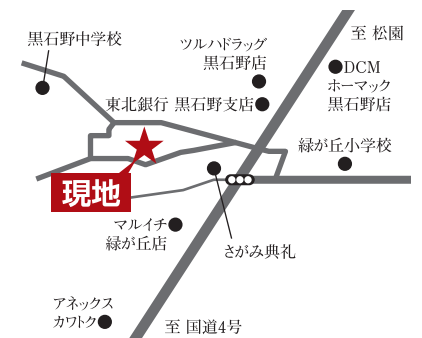
[物件概要]…●売主/(株)ハウスM21●所在地/盛岡市下米内一丁目97-10、97-11、97-26●交通/岩手県交通「山岸小学校前」バス停徒歩6分、JR山田線「山岸駅」徒歩1分●販売区画数/6区画●区画面積/173.82㎡(52.58坪)～258.80㎡(78.28坪)●地目/宅地、一部雑種地●都市計画/市街化地域●用途地域/第一種中高層住居専用地域●防火指定/建築基準法第22条区域●建ぺい率/60%●容積率/200%●道路/北側:市道幅員4.0m、南側:市道幅員8.29mアスファルト舗装道路●電気/東北電力(株)●ガス/個別プロパン●上水道/盛岡市公営水道●下水道/盛岡市公営下水道

M STAGE 黒石野2丁目

教育施設、スーパー、ホームセンター、ドラッグストア等、
日々の生活に便利な施設が徒歩圏内。

区画	面積	価格
4	201.77㎡[61.03坪]	12,390,000円
11	167.04㎡[50.53坪]	11,110,000円

- 緑が丘小学校……………徒歩5分(400m)
- 黒石野中学校……………徒歩5分(380m)
- 東北銀行黒石野支店……………徒歩3分(240m)
- ツルハドラッグ黒石野店……………徒歩4分(300m)
- DCMホームマック黒石野店……………徒歩5分(400m)
- マルイチ緑が丘店……………徒歩5分(400m)
- アネックスカワク……………徒歩10分(750m)



[物件概要]…●売主/(株)ハウスM21●所在地/盛岡市黒石野2丁目26-38、26-45●交通/岩手県交通「黒石野一丁目」バス停徒歩3分●販売区画数/2区画●区画面積/167.04㎡(50.53坪)～201.77㎡(61.03坪)●地目/宅地●開発行為許可番号/盛岡市指令29都第2-20号●都市計画/市街化地域●用途地域/第一種低層住居専用地域●建ぺい率/50%●容積率/80%●道路/公道幅員6mアスファルト舗装道路●電気/東北電力(株)●ガス/個別プロパン●上水道/公共上水道●下水道/公共下水道

■建築条件付分譲区画について/土地売買契約後3か月以内に住宅の請負契約を締結していただくことを条件として販売します。この期間内に請負契約が成立しなかった場合は、土地売買契約は白紙となり受領済の金額は全額無利息で返還いたします。■広告制作年月日/令和3年7月9日■取引条件の有効期限/令和3年11月末日