



当社施工例

<http://www.housem21.com>

住みやすく豊かな家

2

棟

同

時

見

学

会

滝沢市牧野林

開

催



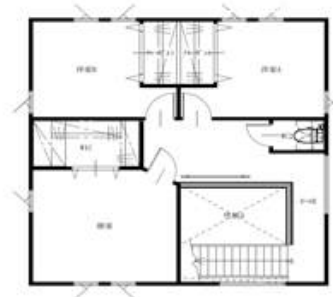
当社施工例



2F



1F



2F



1F

7/20 **土** ・ 21 **日**

am10:00 ▶ pm5:00

面白い・楽しい・家づくり
ハウスM21
<http://www.housem21.com>

お問い合わせ

0120-52-8621

■本店

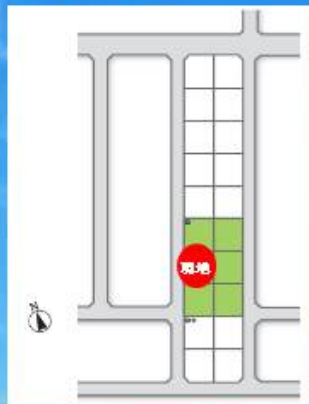
〒020-0034 盛岡市盛岡駅前通3-53 第6基ビル2F
TEL.019-652-8621 FAX.019-652-7473
E-mail.info@housem21.com

●(一社)岩手県宅地建物取引業協会会員 ●宅地建物取引業免許/岩手県知事(第)第1885号 ●建設業許可/岩手県知事許可(般一27)第9037号
●東北地区不動産公正取引協議会会員 ●一級建築士事務所/岩手県知事第え(2307)第1308号 ●(一社)日本ツアー・ハイパー・建築協会会員

会場案内図



現地拡大図



外観イメージ

現地住所
滝沢市牧野林849地内

現地拡大図



外観イメージ

現地住所
滝沢市牧野林861地内



(株)ハウスM21

〒020-0034盛岡市盛岡駅前通3-53第6基ビル2F

TEL. 019-652-8621 FAX. 019-652-7473 E-mail. info@housem21.com